

# Πρόγραμμα LIFE: Δράση για το Κλίμα

**Σπυριδούλα Ντεμίρη**

Εμπειρογνώμονας Κλιματικής Αλλαγής

Greek LIFE Task Force

ΠΡΑΣΙΝΟ ΤΑΜΕΙΟ

Λευκωσία, 13 Δεκεμβρίου 2018



# Στόχοι και προτεραιότητες για το Κλίμα

- ✓ Αποδοτική χρήση ενέργειας χαμηλότερων εκπομπών
- ✓ Πιο καθαρές και ισορροπημένες επιλογές μετακινήσεων
- ✓ Περιβαλλοντικά φιλικές χρήσεις γης και γεωργία
- ✓ Λιγότερες εκπομπές από όλους τους τομείς της οικονομίας



Μετριασμός ΚΑ  
(CCM)

- ✓ Αύξηση της αειφορίας των πόλεων
- ✓ Αύξηση των κλιματικά ανθεκτικών κοινοτήτων



Προσαρμογή  
στην ΚΑ (CCA)

# Δομή LIFE

✓ 3.456,7 εκατ. € [2014-2020]

✓ 2 υποπρογράμματα

✓ Περιβάλλον (75%)

55% Φύση/Βιοποικιλότητα (2014-2017)

60.5% Φύση/Βιοποικιλότητα (2018-2020)

✓ Δράση για το Κλίμα (25%)

≈450 εκατ. € (2014-2017)

> 413 εκατ. € (2018-2020)

## Περιβάλλον

Περιβάλλον &  
Αποδοτικότητα  
Πόρων

Φύση &  
Βιοποικιλότητα

Διακυβέρνηση &  
Πληροφόρηση

## Δράση για το Κλίμα

Μετριασμός  
Κλιματικής  
Αλλαγής

Προσαρμογή στην  
Κλιματική Αλλαγή

Διακυβέρνηση &  
Πληροφόρηση



# Υπο-πρόγραμμα Δράση για το Κλίμα – Αλλαγές του Νέου ΠΠΕ

- Κάθε Τομέας Προτεραιότητας περιλαμβάνει έναν αριθμό **τομέων ευρωπαϊκής πολιτικής** ιδιαίτερου ενδιαφέροντος για την περίοδο 2018-2020
- Οι ετήσιες προσκλήσεις αναφέρουν πιο λεπτομερείς **τομείς εργασιών**
- 1-στάδιο (2018)



# Μετριάσμος - Νομοθετική βάση

## EU :2030 Climate and Energy Framework



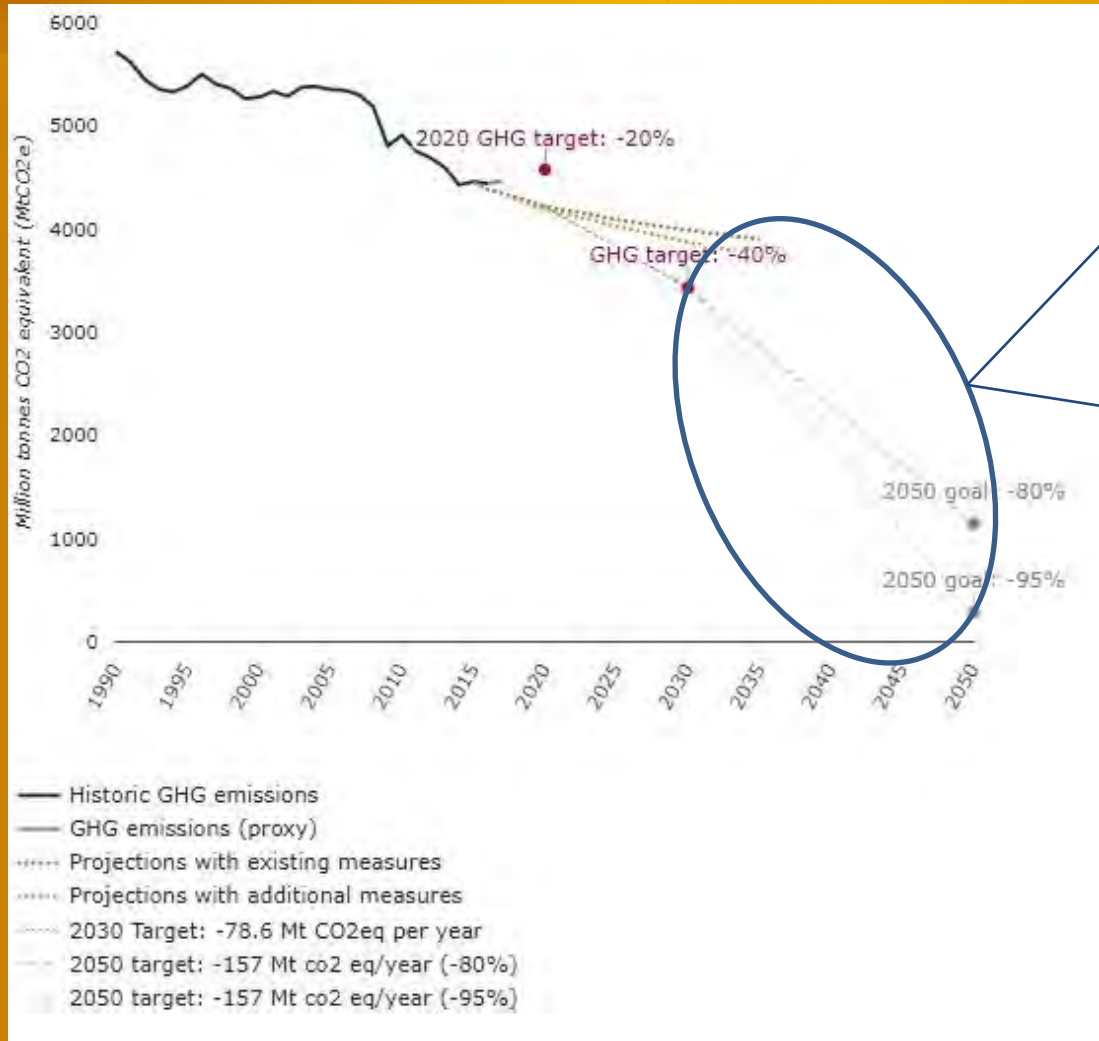
- ❖ Σύστημα Εμπορίας Δικαιωμάτων Εκπομπών:
  - ❖ Παραγωγή ενέργειας
  - ❖ Βιομηχανία
  - ❖ Διεθνείς αερομεταφορές

- ❖ Effort Sharing Decision (ESD)
- ❖ Effort Sharing Regulation (ESR)
  - ❖ Μεταφορές
  - ❖ Οικιακός
  - ❖ Γεωργία
  - ❖ Φθιοριούχα Ατθ, κλπ.



Βάση αναφοράς: 2005

# Τρέχουσα πορεία στην ΕΕ



Δράσεις σε **Ευρωπαϊκό** επίπεδο:

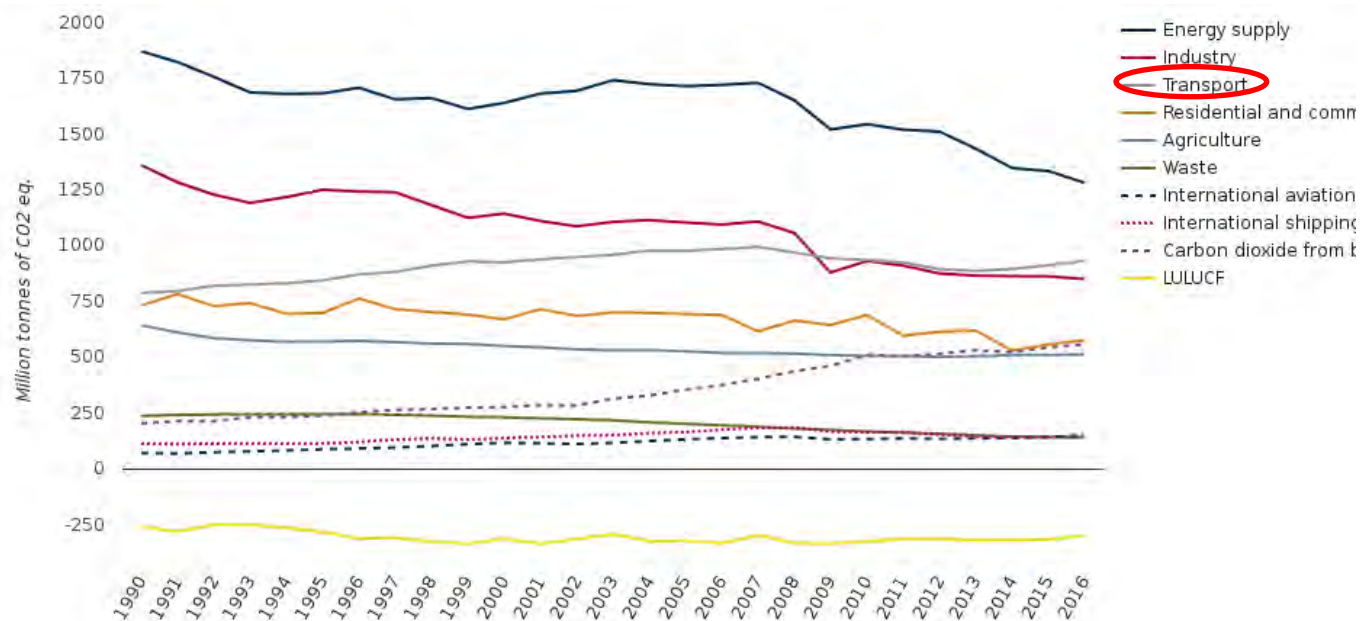
- ΕΥ ETS (περίπου 45% συνολικών εκπομπών)
- Πολιτικές ευρωπαϊκής εμβέλειας

Ανάγκη για δράσεις σε **Εθνικό** επίπεδο:

- Μεταφορές
- Ενεργειακή αναβάθμιση κτιρίων
- Συστήματα θέρμανσης-ψύξης
- Αγροτικός τομέας
- Τομέας χρήσεων γης



# Εκπομπές ΑτΘ-Κλάδοι



## Ευρωπαϊκή Στρατηγική για την Κινητικότητα Χαμηλών Εκπομπών (2016):

- 1/ Αύξηση αποδοτικότητας του συστήματος μεταφορών
- 2/ Επιτάχυνση της ευρείας χρήσης εναλλακτικών πηγών ενέργειας χαμηλών εκπομπών (προηγμένα βιοκαύσιμα, ηλεκτρική ενέργεια, υδρογόνο, κ.λ.π.)
- 3/ Μετάβαση προς την χρήση οχημάτων μηδενικών εκπομπών

# Άλλοι σημαντικοί τομείς εκτός ΣΕΔΕ

- Αγροτικός τομέας και Χρήσεις γης
  - Κανονισμός LULUCF 2021-2030 – Κανόνας μη δέσμευσης
  - Συνεισφορά της ΚΑΠ σε κλιματικούς στόχους
- Φθοριούχα αέρια
  - Υποκατάστατα που υποβαθμίζουν την στοιβάδα του όζοντος
  - Μεγάλο GWP
  - Κανονισμός της ΕΕ για φθοριούχα αέρια (517/2014): Μείωση HFCs κατά σχεδόν 80% μέχρι 2030
  - Τροπολογία Kigali (2016)



# Τομείς πολιτικής LIFE για τον Μετριασμό στην ΚΑ [1]

1. Τομείς που δεν καλύπτονται από το Σύστημα Εμπορίας Δικαιωμάτων Εκπομπών (ΣΕΔΕ):
  - Μεταφορές και καύσιμα
  - Γεωργία
  - Κατασκευές (πχ ενεργειακή απόδοση κτηρίων)
  - Χρήσεις γης αλλαγές χρήσεων γης και δασοκομία (ΧΓΑΧΓΔ)
2. Λογιστική καταγραφή και μείωση ΑτΘ για ΧΓΑΧΓΔ
3. Πρακτικές διαχείρισης γης με αντίκτυπο σε εκπομπές/απορροφήσεις
  - Μέτρα για δράσεις σε δάση, έδαφος και γεωργία που συνεισφέρουν στους στόχους της Συμφωνίας των Παρισίων
  - Ρόλος υγροτόπων και τυρφώδων εκτάσεων και προβλήματα υποβάθμισης του εδάφους

\*Τομείς εργασιών 2018



# Τομείς πολιτικής LIFE για τον Μετριασμό στην ΚΑ [2]

4. Βελτίωση λειτουργίας ΣΕΔΕ και βιομηχανικής παραγωγής με υψηλό ενεργειακό αντίκτυπο και εκπομπές
5. Φθοριούχα αέρια
6. Παρακολούθηση και υποβολή εκθέσεων από τις αρχές σχετικές με ΑτΘ

\*Τομείς εργασιών 2018



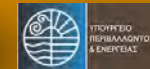
# Προσαρμογή - Νομοθετική βάση

- [Ευρωπαϊκή Στρατηγική για την Προσαρμογή στην ΚΑ](#)
- [Εθνική Στρατηγική για την Προσαρμογή στην Κλιματική Αλλαγή](#)
- [Νόμος 4414/2016, ΦΕΚ Α' 149, Άρθρα 42-45](#)
- Περιφερειακά Σχέδια Προσαρμογής στην Κλιματική Αλλαγή (ΠεΣΠΚΑ), [εξειδίκευση νόμου 11258/2017](#)
- Εθνικό Συμβούλιο για την Προσαρμογή στην Κλιματική Αλλαγή, [Υπ. Απόφαση 34768/2017](#)
- Συμφωνία των Παρισίων → Ρόλος των πόλεων
- [Σύμφωνο των Δημάρχων](#)



# Ευρωπαϊκή Στρατηγική για την Προσαρμογή στην ΚΑ (2013)

- Προώθηση δράσης από τα Κράτη Μέλη (Εθνικές Στρατηγικές) και δράσεων σε πόλεις (Σύμφωνο Δημάρχων)
- Δράσεις για εισαγωγή της έννοιας της ανθεκτικότητας σε Ευρωπαϊκό επίπεδο για βασικούς τομείς (γεωργία, αλιεία) και πολιτική συνοχής. Ασφάλεια υποδομών, προώθηση της χρήσης ασφάλισης έναντι φυσικών & ανθρωπογενών καταστροφών
- Βελτίωση διαδικασιών λήψης αποφάσεων (Climate-Adapt)
  - Η Στρατηγική αξιολογήθηκε θετικά το 2018.
  - Σύνδεση προσαρμογής με αειφόρο ανάπτυξη και μείωση κινδύνου καταστροφών.
  - Πίνακες βαθμολόγησης ανά ΚΜ.



# Το Σύμφωνο των Δημάρχων

- Δράσεις σε τοπικό επίπεδο
- Συμβατό με την Ευρωπαϊκή πολιτική:
  - Υπογραφή ένταξης Δήμου 2008-2015: Πακέτο 'Ενέργεια και Κλίμα 2020'
  - Υπογραφή ένταξης Δήμου μετά το 2015: Πλαίσιο 'Ενέργεια και Κλίμα 2030' & Ευρωπαϊκή Στρατηγική για την Κλιματική Αλλαγή
- Ολοκληρωμένη προσέγγιση (CCM & CCA)
- <2 χρόνια από την ένταξη πρέπει να έχει συνταχθεί το 'Sustainable Energy (and Climate) Action Plan'
- Ελλάδα:
  - 156 εντάξεις Δήμων
  - 126 με σχέδιο δράσης
  - 12 με στόχους και για 2030
  - 17 με στόχους για αύξηση ανθεκτικότητας

# Τομείς πολιτικής LIFE για την Προσαρμογή στην ΚΑ (1)

1. Αστική προσαρμογή και χωροταξικός σχεδιασμός για μείωση επιπτώσεων ΚΑ
2. Ανθεκτικότητα υποδομών, συμπερ/νων:
  - a. δικτύου γαλάζιας-πράσινης υποδομής
  - b. προσεγγίσεων με βάση το οικοσύστημα
3. Βιώσιμη διαχείριση υδάτων (σε περιοχές επιρρεπείς στην ξηρασία), διαχείριση πλημμυρών και παράκτιων ζωνών

\*Τομείς εργασιών 2018





# Τομείς πολιτικής LIFE για την Προσαρμογή στην ΚΑ [2]

4. Ανθεκτικότητα γεωργίας, δασοκομίας και τουρισμού μεταξύ άλλων και σε νησιωτικές και ορεινές περιοχές
5. Στήριξη των εξόχως απόκεντρων περιοχών της ΕΕ: ετοιμότητα για ακραία καιρικά φαινόμενα κυρίως στις παράκτιες περιοχές

\*Τομείς εργασιών 2018



# Διακυβέρνηση και Πληροφόρηση

## Τομείς πολιτικής LIFE

1. Ανάπτυξη και εφαρμογή εθνικών στρατηγικών για ενέργεια και κλίμα με ορίζοντα το 2030 και/ή στρατηγικές έως το 2050
2. Ενθάρρυνση της αλλαγής συμπεριφοράς, ενσωμάτωση των δράσεων για τη μείωση των εκπομπών και την ενεργειακή απόδοση σε διάφορους τομείς
3. Αξιολόγηση λειτουργίας ΣΕΔΕ της ΕΕ
4. Ανάπτυξη ικανοτήτων, ευαισθητοποίηση σχετικά με τα φθοριούχα αέρια σε επίπεδο τελικών χρηστών και αλυσίδα διανομής εξοπλισμού
5. Παρακολούθηση, εκτίμηση και εκ των υστέρων αξιολόγηση της πολιτικής για το κλίμα
6. Ανταλλαγή βέλτιστων πρακτικών & δραστηριότητες ευαισθητοποίησης για την προσαρμογής

